



17

**PVC VANA BORU VE EK PARÇALAR
PVC VALVE PIPES AND FITTINGS**

264-272



U-PVC YAPIŞTIRMA MUFLU KÜRESEL SU VANASI

U- PVC SOLVENT CEMENT TRUE UNION BALL VALVE FOR WATER

- UV'ye dayanıklı polietilenden üretilmiştir
- Made of UV resistant polyethylene

KOD CODE	ÇAP Ø mm DIA Ø mm	İNÇ INCH	AĞIRLIK kg WEIGHT kg	KOLİ / ADET BOX / PCS	
16515332001	20	½"	0,14	55	5.20 €
16515332002	25	¾"	0,18	75	5.50 €
16515332003	32	1"	0,25	60	6.50 €
16515332004	40	¼"	0,43	30	7.00 €
16515332005	50	½"	0,65	20	8.20 €
16515332006	63	2"	1,13	12	10.80 €
16515332007	75	1 ½"	1,47	9	28.00 €
16515332008	90	3"	3,58	4	37.00 €
16515332009	110	4"	5,43	2	55.00 €



U-PVC YAPIŞTIRMA MUFLU YAYLI ÇEKVALF

U-PVC SOLVENT CEMENT SPRING CHECK VALVE

- UV'ye dayanıklı polietilenden üretilmiştir
- Made of UV resistant polyethylene

KOD CODE	ÇAP Ø mm DIA Ø mm	BASINÇ PN	AĞIRLIK kg WEIGHT kg	KOLİ / ADET BOX / PCS	
16517002015	40	16	0,43	32	7.85 €
16517002001	50	16	0,65	20	8.85 €
16517002002	63	16	1,13	13	11.75 €
16517002003	75	16	1,47	9	27.50 €
16517002004	90	16	3,58	4	30.50 €
16517002021	110	16	5,43	2	53.50 €



U-PVC ÇIPLAK ÇALPARALI ÇEKVALF

U-PVC WAFER CHECK VALVE

- UV'ye dayanıklı polietilenden üretilmiştir
- Made of UV resistant polyethylene

KOD CODE	ÇAP Ø mm DIA Ø mm	BASINÇ PN	AĞIRLIK kg WEIGHT kg	KOLİ / ADET BOX / PCS	
16517002027	63	10	0,19	40	20.75 €
16517002026	75	10	0,26	30	25.75 €
16517002024	90	10	0,34	25	28.75 €
16517002025	110	10	0,48	20	33.85 €
PVCCHE-VALF-125-ÇIP	125	10	0,55	15	38.80 €
PVCHEK-VAL-141	140	10	0,64	15	44.40 €
PVCHE-VAL-160	160	10	0,95	15	50.00 €
PVCCHE-VALF-200-ÇIP	200	10	1,32	10	62.00 €
PVCCHE-VALF-225	225	10	1,57	10	71.00 €



U-PVC FLANŞ BAĞLANTILI ÇALPARALI ÇEKVALF U-PVC WAFER CHECK VALVE WITH FLANGE

- UV'ye dayanıklı polietilenden üretilmiştir
- Made of UV resistant polyethylene

KOD CODE	ÇAP Ø mm DIA Ø mm	BASINÇ PN	AĞIRLIK kg WEIGHT kg	KOLİ / ADET BOX / PCS	
16517002020	63	10	1,83	8	38.00 €
16517002023	75	10	2,31	4	42.00 €
16517002005	90	10	3,75	4	48.00 €
16517002006	110	10	4,35	4	58.00 €
16517002007	125	10	5,35	2	63.00 €
16517002008	140	10	5,87	2	73.00 €
PVC CHECK VALF-160	160	10	7,03	2	83.00 €
16517002010	200	10	10,0	1	124.00 €
16517002011	225	10	10,5	1	144.00 €
16517002012	250	10	16,2	1	304.00 €
16517002019	280	10	15,5	1	378.00 €
16517002013	315	10	19,8	1	531.00 €
16517002014	400	10	--	1	1.800 €



UH-PVC YAPIŞTIRMA MUFLU SERBEST FLANŞ UH-PVC SOLVENT CEMENT FLANGE

- UV'ye dayanıklı polietilenden üretilmiştir
- Made of UV resistant polyethylene

KOD CODE	ÇAP Ø mm DIA Ø mm	BASINÇ PH	AĞIRLIK kg WEIGHT kg	KOLİ / ADET BOX / PCS	
165002091	32	16	0,18	80	1.30 €
165002092	40	16	0,29	50	1.58 €
165002093	50	16	0,23	48	1.58 €
165002094	63	16	0,30	25	1.73 €
165002095	75	16	0,40	40	2.26 €
165002096	90	16	0,46	35	2.52 €
165002097	110	16	0,53	22	2.68 €
165002098	125	16	0,78	18	3.73 €
165002099	140	16	0,74	18	3.69 €
165002100	160	16	0,81	14	4.95 €
165002101	200	16	1,67	8	9.55 €
165002102	225	16	1,23	8	9.55 €
PVCFLANŞ-250	250	16	2,19	7	46.20 €
PVCFLANŞ-280	280	16	1,58	7	36.96 €
PVCFLANŞ-315	315	16	2,96	7	46.89 €



UH-PVC YAPIŞTIRMA FLANŞLI MANŞON UH-PVC SOLVENT CEMENT FLANGE SOCKET

- UV'ye dayanıklı polietilenden üretilmiştir
- Made of UV resistant polyethylene

KOD CODE	ÇAP Ø mm DIA Ø mm	BASINÇ PH	KOLİ / ADET BOX / PCS	
1651002144	32	16	--	1.90 €
1651002148	40	16	--	2.29 €
1651002149	50	16	--	2.29 €
1651002150	63	16	--	2.46 €
1651002151	75	16	--	3.15 €
1651002152	90	16	--	3.70 €
1651002153	110	16	10	4.61 €
1651002154	125	16	8	6.42 €
1651002155	140	16	8	7.27 €
1651002156	160	16	8	10.23 €



UH-PVC T ÇEKVALF UH-PVC T CHECK VALVE

KOD CODE	ÇAP Ø mm DIA Ø mm	BASINÇ PN	KOLİ / ADET BOX / PCS	
16517002017	50	10	40	5.50 €
16517002018	63	10	22	7.00 €
16517002028	75	10	--	17.00 €
16517002029	90	10	--	25.93 €



U-PVC KELEBEK VANA (ÇIPLAK) U-PVC BUTTERFLY VALVE (WITHOUT FLANGE)

- UV'ye dayanıklı polietilenden üretilmiştir
- Made of UV resistant polyethylene

KOD CODE	ÇAP Ø mm DIA Ø mm	BASINÇ PN	AĞIRLIK kg WEIGHT kg	KOLİ / ADET BOX / PCS	
16516123001	63	10	1,18	-	45.00 €
V-KELE-75-ÇIP	75	10	1,26	1	45.00 €
V-KELE-90-ÇIP	90	10	1,42	1	48.00 €
V-KELE-110-ÇIP	110	10	2,23	1	55.00 €
V-KELE-125-ÇIP	125	10	2,77	1	62.00 €
V-KELE-140-ÇIP	140	10	2,77	1	62.00 €
V-KELE-160-ÇIP	160	10	3,22	1	79.00 €
16516123008	200	10	5,12	1	145.00 €
16516123009	225	10	5,12	1	145.00 €
16516123010	250	10	9,14	1	385.00 €
16516123011	280	10	9,14	1	385.00 €
V-KELE-315-ÇIP	315	10	24,3	1	900.00 €
16516123013	355	10	--	--	3.595 €
16516123014	400	10	--	--	3.595 €



U-PVC FLANŞLI KELEBEK VANA (TAKIM) U- PVC BUTTERFLY VALVE WITH FLANGE ADAPTOR

- UV'ye dayanıklı polietilenden üretilmiştir
- Made of UV resistant polyethylene

KOD CODE	ÇAP Ø mm DIA Ø mm	DN DN	AĞIRLIK kg WEIGHT kg	KOLİ / ADET BOX / PCS	
16516002005	63	50	3,00	1	60.00 €
16516002004	75	65	5,00	1	65.00 €
16516002003	90	80	6,60	1	72.00 €
V-KELE-110-KOMPLE	110	100	6,60	1	81.00 €
V-KELE-125-KOMPLE	125	110	9,50	1	95.00 €
16516002002	140	125	9,90	1	95.00 €
V-KELE-160-KOMPLE	160	150	11,4	1	139.00 €
V-KELE-200-	200	175	17,1	1	195.00 €
V-KELE-225	225	200	36,7	1	199.00 €
V-KELE-250-CİVATALI	250	250	36,7	1	505.00 €
V-KELE-280	280	250	39,2	1	520.00 €
16516123030	315	300	44,5	1	1.320 €
16516123031	355	350	--	--	4.933 €
V-KELE-400-CİVATALI	400	400	--	--	4.485 €

U-PVC RAKOR UNION



• UV'ye dayanıklı polietilenden üretilmiştir

• Made of UV resistant polyethylene

UH-PVC RAKOR UH-PVC UNION

KOD CODE	ÇAP Ø mm DIA Ø mm	BASINÇ PN	AĞIRLIK kg WEIGHT kg	KOLİ / ADET BOX / PCS	
PVCRAK-YAP-20	20	16	0,05	125	1.35 €
PVCRAK-YAP-25	25	16	0,07	100	1.90 €
PVCRAK-YAP-32	32	16	0,09	50	2.60 €
PVCRAK-YAP-40	40	16	0,16	30	2.85 €
PVCRAK-YAP-50	50	16	0,189	45	3.90 €
PVCRAK-YAP-63	63	16	0,35	30	4.60€
PVCRAK-YAP-75	75	16	0,585	18	12.00 €
PVCRAK-YAP-90	90	16	0,98	12	16.50 €
PVCRAK-YAP-110	110	16	1,47	7	21.50 €



UH-PVC TEK TARAF İÇTEN DİŞLİ RAKOR UH-PVC ONE SIDE FEMALE THREADED UNION

KOD CODE	ÇAP Ø mm DIA Ø mm	RP INCH	BASINÇ PN	AĞIRLIK kg WEIGHT kg	KOLİ / ADET BOX / PCS	
PVCRAK-DİŞYAP-20	20	½"	16	0,05	125	2.00 €
PVCRAK-DİŞYAP-25	25	¾"	16	0,07	100	2.60 €
PVCRAK-DİŞYAP-26	32	1"	16	0,085	50	3.50 €
PVCRAK-DİŞYAP-40	40	1 ¼"	16	0,155	30	3.80 €
PVCRAK-DİŞYAP-50	50	1 ½"	16	0,25	45	5.00 €
PVCRAK-DİŞYAP-63	63	2"	16	0,48	30	6.00 €
PVCRAK-DİŞYAP-75	75	2 ½"	16	0,6	18	13.50 €
PVCRAK-DİŞYAP-90	90	3"	16	1,005	12	18.00 €
PVCRAK-DİŞYAP-110	110	4"	16	1,485	7	23.00 €



UH-PVC ÇİFT TARAF İÇTEN DİŞLİ RAKOR UH-PVC BOTH SIDES FEMALE THREADED UNION

KOD CODE	ÇAP Ø mm DIA Ø mm	RP INCH	BASINÇ PN	AĞIRLIK kg WEIGHT kg	KOLİ / ADET BOX / PCS	
PVCRAK-2DİŞ-20	20	½"	16	0,05	125	2.50 €
PVCRAK-2DİŞ-25	25	¾"	16	0,07	100	3.10 €
PVCRAK-2DİŞ-32	32	1"	16	0,09	50	4.10 €
PVCRAK-2DİŞ-40	40	1¼"	16	0,15	30	4.35 €
PVCRAK-DİŞ-50	50	1½"	16	0,25	45	5.90 €
PVCRAK-DİŞ-63	63	2"	16	0,5	30	6.85 €



UH-PVC POMPA RAKORU DIŞTAN DİŞLİ UH-PVC MALE THREADED UNION

KOD CODE	ÇAP Ø mm DIA Ø mm	RP INCH	BASINÇ PN	AĞIRLIK kg WEIGHT kg	KOLİ / ADET BOX / PCS	
198123208	50	1½"	16	0,23	50	4.10 €
198002005	63	2"	16	0,39	30	4.95 €
198123181**	50	1½"	16	0,23	-	7.00 €
198123182**	63	2"	16	0,39	-	10.00 €



UH-PVC RAKOR DIŞ DİŞ PİRİNÇ ÇIKIŞLI UH-PVC UNION OUTLET MALE THREADED BRASS

KOD CODE	ÇAP Ø mm DIA Ø mm	RP INCH	BASINÇ PN	AĞIRLIK kg WEIGHT kg	KOLİ / ADET BOX / PCS	
PVCRAK-DİŞ-53	32	1"	16	--	50	7.74 €
PVCRAK-DİŞ-52	40	1¼"	16	0,31	50	14.04 €
PVCRAK-DİŞ-51	50	1½"	16	0,455	30	19.86 €



U-PVC YAPIŞTIRMA MUFLU 90° DİRSEK U-PVC SOLVENT CEMENT 90° ELBOW

- UV'ye dayanıklı polietilenden üretilmiştir
- Made of UV resistant polyethylene

KOD CODE	ÇAP Ø mm DIA Ø mm	BASINÇ PN	AĞIRLIK kg WEIGHT kg	KOLİ / ADET BOX / PCS	
165002022	20	16	0,01	400	0.23 €
165002026	25	16	0,02	200	0.28 €
165002030	32	16	0,02	100	0.42 €
165002032	40	16	0,05	60	0.81 €
165002034	50	16	0,09	80	0.82 €
165002036	63	16	0,18	60	1.03 €
165002038	75	16	0,31	40	1.97 €
165002040	90	16	0,42	25	2.73 €
165002012	110	16	0,75	15	4.62 €
165002014	125	16	1,15	8	7.21 €
165002016	140	16	1,53	6	10.67 €
165002019	160	16	2,25	4	13.81 €
165002021	200	16	4,65	2	33.61 €
165002024	225	16	4,83	1	48.95 €
165002025	250	16	6,97	1	123.20 €
165002027	280	16	8,55	1	192.50 €
165002028	315	16	12,3	1	217.80 €
16521002005	355	16	17,5	1	645.46 €
165002156	400	16	23,5	1	646.87 €



U-PVC 45° YAPIŞTIRMA MUFLU DİRSEK U-PVC 45° SOLVENT CEMENT ELBOW

- UV'ye dayanıklı polietilenden üretilmiştir
- Made of UV resistant polyethylene

KOD CODE	ÇAP Ø mm DIA Ø mm	BASINÇ PN	AĞIRLIK kg WEIGHT kg	KOLİ / ADET BOX / PCS	
165002186	20	16	0,01	400	0.23 €
165002103	25	16	0,02	200	0.27 €
165002029	32	16	0,02	100	0.41 €
165002031	40	16	0,04	75	0.76 €
165002033	50	16	0,07	80	0.79 €
165002035	63	16	0,13	50	0.93 €
165002037	75	16	0,20	40	1.88 €
165002039	90	16	0,34	25	2.54 €
165002011	110	16	0,63	18	4.46 €
165002013	125	16	0,91	8	6.88 €
165002015	140	16	1,35	6	9.85 €
165002018	160	16	2,00	5	13.75 €
165002020	200	16	3,7	2	29.48 €
165002023	225	16	4	2	48.40 €
165002105	250	16	5,47	2	105.60 €
165002157	280	16	7,51	1	176.00 €
165002196	315	16	9,2	1	188.10 €
502 00 355 5	355	16	9,65	1	524.70 €
165002155	400	16	5	1	603.76 €

U-PVC YAPIŞTIRMA MUFLU TE U-PVC SOLVENT CEMENT TE



- UV'ye dayanıklı polietilenden üretilmiştir
- Made of UV resistant polyethylene

KOD CODE	ÇAP Ø mm DIA Ø mm	BASINÇ PN	AĞIRLIK kg WEIGHT kg	KOLİ / ADET BOX / PCS	
165002083	20	16	0,02	200	0.28 €
165002084	25	16	0,04	100	0.32 €
165002085	32	16	0,07	60	0.65 €
165002086	40	16	0,11	90	0.91 €
165002087	50	16	0,12	50	0.93 €
165002088	63	16	0,22	50	1.31 €
165002089	75	16	0,33	30	2.31 €
165002090	90	16	0,60	18	3.57 €
PVCTE-110	110	16	1,05	10	5.62 €
PVCTE-125	125	16	2,09	6	8.86 €
PVCTE-140	140	16	2,18	4	14.03 €
PVCTE-160	160	16	3,30	3	19.69 €
PVCTE-200	200	16	4,57	1	35.20 €
PVCTE-225	225	16	6,50	1	66.00 €
PVCTE-250	250	16	8,92	1	136.40 €
PVCTE-280	280	16	16,4	1	209.00 €
PVCTE-315	315	16	14,4	1	242.55 €
16521002001	355	16	23,6	1	728.04 €
16521002002	400	16	28,1	1	759.60 €

UH-PVC YAPIŞTIRMA MUFLU İNEGAL TE UH-PVC SOLVENT CEMENT REDUCING TE



- UV'ye dayanıklı polietilenden üretilmiştir
- Made of UV resistant polyethylene

KOD CODE	ÇAP Ø mm DIA Ø mm	BASINÇ PN	AĞIRLIK kg WEIGHT kg	KOLİ / ADET BOX / PCS	
16521002026	32-25	16	0,08	100	0.76 €
16521002025	40-32	16	0,13	48	1.06 €
PVCTE-50/32/50-İNEGAL	50-32	16	0,14	75	1.26 €
PVCTE-63/50/63	63-50	16	0,29	30	2.31 €
16521002003	75-50	16	--	30	3.20 €
PVCTE75/63/75	75-63	16	0,45	30	3.26 €
PVCTE-90/50/90-İNEGAL	90-50	16	--	35	4.52 €
PVCTE-90/63	90-63	16	0,64	35	4.57 €
PVCTE-110/75	110-75	16	0,75	10	6.82 €
PVCTE-110/90	110-90	16	0,98	11	7.15 €
PVCTE-125/75/125-İNEGAL	125-75	16	1,71	10	14.04 €
PVCTE-140/75/140-İNEGAL	140-75	16	2,54	6	19.77 €
PVCTE-160/75/160-İNEGAL	160-75	16	2,70	5	22.70 €
PVCTE 160/125/160 İNEGAL	160-125	16	4,15	5	23.95 €
PVCTE-200/75/200-İNEGAL	200-75	16	4,30	2	38.25 €
PVCTE-200/90/200-İNEGAL	200-90	16	4,29	2	37.96 €
165002152	225-110	16	4,32	2	60.06 €



UH-PVC DIŞ Y.M. İÇ DİŞ REDÜKSİYONLU ADAPTÖR UH-PVC ONE SIDE FEMALE THREADED REDUCER ADAPTOR

KOD CODE	ÇAP Ø mm DIA Ø mm	RP INCH	BASINÇ PN	AĞIRLIK kg WEIGHT kg	KOLİ / ADET BOX / PCS	
165002065	*20	1/2"	16	0,01	450	0.25 €
165002066	*25	3/4"	16	0,02	240	0.28 €
165002067	*32	1"	16	0,03	180	0.32 €
165002068	*40	1 1/4"	16	0,06	80	0.63 €
165002069	*50	1 1/2"	16	0,13	100	0.89 €
165002070	*63	2"	16	0,17	75	1.26 €
165002071	**75	2 1/2"	16	0,24	75	1.94 €
165002072	**90	3"	16	0,31	60	2.42 €
165002082	**110	4"	16	0,47	18	3.89 €
165002183	**125	4 1/2"	16	0,86	22	9.68 €
165002192	**140	5"	16	1,06	16	10.37 €
165002104	**160	6"	16	1,56	12	15.57 €



UH-PVC DIŞTAN DİŞLİ REDÜKSİYONLU ADAPTÖR UH-PVC SIDE FEMALE THREADED REDUCER ADAPTOR

KOD CODE	ÇAP Ø mm DIA Ø mm	RP INCH	BASINÇ PN	KOLİ / ADET BOX / PCS	
165002073	20	1/2"	16	400	0.24 €
165002074	25	3/4"	16	250	0.30 €
165002075	32	1"	16	160	0.35 €
165002076	40	1 1/4"	16	120	0.74 €
165002077	50	1 1/2"	16	150	0.95 €
165002078	63	2"	16	100	1.42 €
165002079	75	2 1/2"	16	48	1.95 €
165002080	90	3"	16	27	3.31 €
165002081	110	4"	16	26	4.25 €




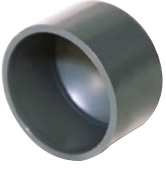
UH-PVC YAPIŞTIRMA MUFLU 90° KRUYA UH-PVC SOLVENT CEMENT 90° CROSS

KOD CODE	ÇAP Ø mm DIA Ø mm	BASINÇ PN	AĞIRLIK kg WEIGHT kg	KOLİ / ADET BOX / PCS	
PVCKURUYA-YAP-32	32	16	0,09	110	2.50 €
PVCKURUYA-YAP-40	40	16	0,14	70	2.99 €
PVCKURUYA-YAP-50	50	16	0,22	35	3.47 €
PVCKURUYA-YAP-63	63	16	0,37	40	5.78 €
PVCKURUYA-YAP-75	75	16	0,55	20	6.83 €
PVCKURUYA-YAP-90	90	16	0,96	12	8.61 €
PVCKURUYA-YAP-110	110	16	1,62	7	16.80 €
PVCKURUYA-YAP-125	125	16	2,35	4	28.49 €
PVCKURUYA-YAP-140	140	16	2,52	4	44.55 €
PVCKURUYA-YAP-160	160	16	3,95	3	57.31 €
PVCKURUYA-YAP-200	200	16	5,02	1	126.50 €



UH-PVC YAPIŞTIRMA MUFLU MANŞON UH-PVC DOUBLE SOCKET

KOD CODE	ÇAP Ø mm DIA Ø mm	BASINÇ PN	AĞIRLIK kg WEIGHT kg	KOLİ / ADET BOX / PCS	
165002053	20	16	0,01	480	0.17 €
165002133	25	16	0,02	250	0.21 €
165002054	32	16	0,01	125	0.24 €
PVCMANŞON-40	40	16	0,03	140	0.40 €
165002055	50	16	0,06	70	0.41 €
165002056	63	16	0,11	120	0.64 €
165002057	75	16	0,17	90	1.30 €
165002058	90	16	0,30	40	1.64 €
165002059	110	16	0,48	28	2.77 €
165002060	125	16	0,07	22	3.60 €
165002061	140	16	0,9	16	4.25 €
165002062	160	16	1,3	12	6.36 €
165002063	200	16	2,15	3	14.30 €
165002064	225	16	3,79	2	22.94 €
PVCMANŞON-250	250	16	4	1	39.16 €
165002106	280	16	7,6	1	62.00 €
165002199	315	16	6,98	1	76.89 €
165002107	400	16	11,6	1	322.08 €



UH-PVC YAPIŞTIRMA MUFLU KÖR TAPA UH-PVC SOLVENT CEMENT END CAP

KOD CODE	ÇAP Ø mm DIA Ø mm	BASINÇ PN	AĞIRLIK kg WEIGHT kg	KOLİ / ADET BOX / PCS	
PVCKÖR-20	20	16	0,008	700	0.18 €
PVCKÖR-25	25	16	0,01	600	0.22 €
PVCKÖR-32	32	16	0,02	350	0.28 €
PVCKÖR-40	40	16	0,04	250	0.35 €
PVCKÖR-50	50	16	0,05	100	0.53 €
PVCKÖR-63	63	16	0,08	100	0.63 €
PVCKÖR-75	75	16	0,17	60	1.02 €
PVCKÖR-90	90	16	0,34	35	1.37 €
PVCKÖR-110	110	16	0,34	25	2.00 €
PVCKÖR-125	124	16	0,46	15	3.41 €
PVCKÖR-140	140	16	0,82	10	4.29 €
PVCKÖR-160	160	16	1,16	8	7.81 €
PVCKÖR-200	200	16	1,46	8	12.43 €
PVCKÖR-225	225	16	2,31	6	20.90 €
PVCKÖR-250	250	16	2,87	2	31.90 €
PVCKÖR-280	280	16	4,81	2	45.10 €
PVCKÖR-315	315	16	5,87	1	59.40 €
16521002008	400	16	16,2	1	319.78 €



UH-PVC YAPIŞTIRMA MUFLU REDÜKSİYON UH-PVC SOLVENT CEMENT REDUCER

KOD CODE	ÇAP Ø mm DIA Ø mm	BASINÇ PN	AĞIRLIK kg WEIGHT kg	KOLİ / ADET BOX / PCS	
165002137	20-16	16	0,004	1500	0.18 €
165002119	25-20	16	0,004	1000	0.11 €
165002120	32-20	16	0,01	500	0.18 €
165002122	40-32	16	0,01	300	0.15 €
165002123	50-32	16	0,03	200	0.37 €
165002124	50-40	16	0,02	200	0.30 €
165002125	63-32	16	0,07	100	0.65 €
PVCRED-63/40	63-40	16	0,07	100	0.78 €
165002126	63-50	16	0,05	100	0.47 €
165002127	75-63	16	0,07	60	0.46 €
PVCRED-90/50	90-50	16	0,14	70	1.25 €
PVCRED-90/63	90-63	16	0,14	70	0.81 €
165002128	90-75	16	0,13	70	0.67 €
PVCRED-110/63	110-63	16	0,26	40	1.98 €
PVCRED-110/75	110-75	16	0,27	40	1.86 €
165002129	110-90	16	0,26	40	1.59 €
PVCRED-125/90	125-90	16	0,38	25	2.64 €
165002202	140-63	16	0,525	35	5.61 €
PVCRED-140/110	140-110	16	0,50	33	2.74 €
165002131	140-125	16	0,294	25	1.84 €
PVCRED-160/90	160-90	16	0,70	12	6.27 €
PVCRED-160/110	160-110	16	0,76	15	4.51 €
165002132	160-140	16	0,56	15	2.42 €



BORU KELEPÇESİ PIPE CLAMP

KOD CODE	ÇAP Ø mm DIA Ø mm	AĞIRLIK kg WEIGHT kg	
PVCKEL-20	20	0,004	0.08 €
PVCKEL-25	25	0,006	0.09 €
PVCKEL-32	32	0,007	0.14 €
PVCKEL-40	40	0,016	0.16 €
PVCKEL-50	50	0,22	0.22 €
PVCKEL-63	63	0,029	0.46 €
PVCKEL-75	75	0,035	0.58 €
PVCKEL-90	90	0,122	0.89 €
PVCKEL-110	110	0,062	0.91 €
PVCKEL-125	125	0,114	1.42 €
PVCKEL-160	160	0,240	2.44 €
PVCKEL-200	200	0,320	3.33 €

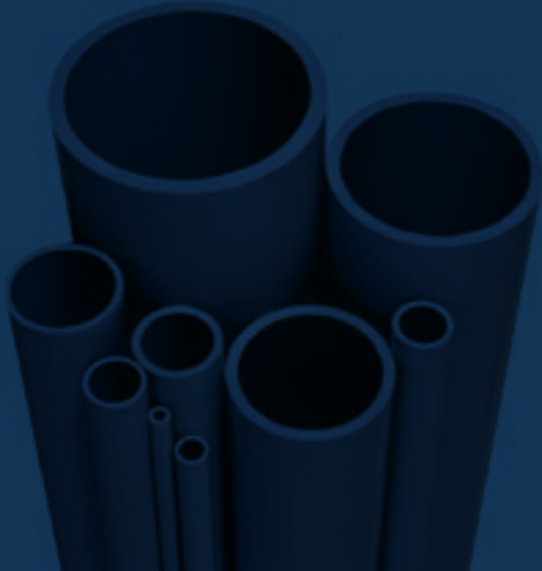


UH-PVC YAPIŐTIRMA MUFLU BORULAR

UH-PVC SOLVENT CEMENT SOCKETED PRESSURE PIPES

- 6 ve 16 atü boru fiyatları için lütfen sorunuz
- Ask for PN6 & PN16 pipes

KOD CODE	ÇAP Ø mm DIA Ø mm	BASINÇ PN	AĞIRLIK kg WEIGHT kg	
16519002007	20	16	0,138	0.51 \$
16519002010	25	10	0,165	0.61 \$
16519002013	32	10	0,241	0.90 \$
16519002016	40	10	0,353	1.31 \$
16519002019	50	10	0,561	2.10 \$
16519002020	63	10	0,871	3.25 \$
16519002021	75	10	1,245	4.65 \$
16519002022	90	10	1,784	6.65 \$
16519002001	110	10	2,160	8.05 \$
16519002002	125	10	2,782	10.35 \$
16519002003	140	10	3,512	13.06 \$
16519002004	160	10	4,607	17.15 \$
16519002006	200	10	7,123	26.50 \$
16519002008	225	10	8,957	33.35 \$
16519002009	250	10	11,119	41.36 \$



U-PVC YAPIŞTIRICI U-PVC SOLVENT



TIPSOL

Dünya Markası
Global Brand

- PVC montaj ekipmanlarının birbirine yapıştırılmasında kullanılırlar
- Temiz ve pis su borularının bağlantısında sızdırmazlık sağlarlar
- Kapağında mevcut bulunan fırçası sayesinde kolay kullanım sağlarlar
- Optimum akışkanlığı sayesinde sarfiyatı düşürürler
- Used to adhere PVC assembly equipment to each other and achieve strong and durable joints pipes
- Provides sealing in connection of clean and dirty water pipes
- Reduces consumption thanks to its optimum fluidity
- Easy to use thanks to the brush on the cover



KOD CODE	MİKTAR kg QUANTITY kg	
16520113001	1	20 €

KEFREN PVC GLUE KEFREN PVC GLUE



KEFRÉN

Dünya Markası
Global Brand

- PVC montaj ekipmanlarının birbirine yapıştırılmasında kullanılırlar
- Temiz ve pis su borularının bağlantısında sızdırmazlık sağlarlar
- Kapağında mevcut bulunan fırçası sayesinde kolay kullanım sağlarlar
- İspanya'da üretilmiştir
- Sadece 1 dakikada yapıştırır, 1 saat sonra güvenle test edilebilir
- Sağlığınıza zararlı solvent içermez
- Reach belgeli ve ISO 9001 belgelidir
- Used to adhere PVC assembly equipment to each other and achieve strong and durable joints pipes
- Provides sealing in connection of clean and dirty water pipes
- Reduces consumption thanks to its optimum fluidity
- Easy to use thanks to the brush on the cover
- Made in Spain
- Adheres in just 1 minute, you can test your installation after 1 minute
- Does not contain harmful solvents for your health
- Reach documented, ISO 9001certified



Hızlı Fast



Yavaş Slow



TANITIM VİDEOSU

KOD CODE	TANIM DESCRIPTION	MİKTAR kg QUANTITY kg	
16520122004	Pvc Yapıştırıcı 1000 Cc Kefren Hızlı Yapıştırıcı Kefren Pvc Rapid Glue 1 lt with Brush	1	16,98 €
16520122005	Pvc Yapıştırıcı 1000 Cc Kefren Yavaş Yapıştırıcı Kefren Pvc St -47 1 lt with Brush	1	16,98 €

PVC BORUSUNA NASIL UYGULANIR?

- 1- Öncelikle birbirine yapıştırılacak olan parçaların yapıştırma bölgeleri temizleyici sıvı kullanılarak bütün toz, yağ, pislik ve çapaklardan temizlenir.
- 2- Yapıştırma alanı muf boyuna göre işaretlenir.
- 3- Yapıştırılacak olan her iki parça üzerinde yapıştırma bölgeleri uygun bir şekilde zımparalanır. Zımparalama işleminden sonra tekrar temizleme sıvısı ile yapıştırma bölgeleri temizlenir ve kurulanır.
- 4- Yapıştırılacak olan her iki parça üzerine temiz bir fırça ile boylamasına olarak yapıştırıcı sürülür. Parçalar üzerine gereğinden fazla yapıştırıcı sürüldüyse bu fazla sürülen yapıştırıcı kutusuna geri alınır.
- 5- Yapıştırıcı uygun bir şekilde sürüldükten sonra parçalar hiç beklemeden hızlı bir şekilde ve döndürülmeden birbiri içine itilir.
- 6- Parçalar birbiri içine itilince dışarı taşan fazla yapıştırıcı temizlenir.



HOW TO APPLY ADHESIVE TO PVC PIPE?

- 1- First of all the glueign parts have to be clean by cleanser liquid for purge the parts from dust, oil and bur.
- 2- Glueing area has to marked according to solvent cement socket connection length
- 3- On both of two parts, glueing area have to rubbing with sandpaper. After rubbing pro-cess glueing areas have to be clean by cleanser liquid and to be dry
- 4- Solvent Cement has to apply on two glueing areas with a clear brush as longitudinal. In case of pouring, excess glue should be taken back into the glue can.
- 5- After correct application of glue, parts must pushing each other as nonstop, straightly and very quickly
- 6- Later on pushed parts to inside each other and came off over glue should be cleaning

hemenhavuz

1 GÜNDE KURULUM

BİRBİRİNDEN ÇEŞİTLİ FIBERGLASS HAVUZ MODELLERİNİ
HEMENHAVUZ.COM İLE KEŞFEDİN!



JAKUZİ KEYFİ

Dilerseniz havuz ve SPA
sonsuz yüzmeye
havuzunuzda sizinle!



BETONERME GEREKTİRMEZ

Uzun süren inşaat
süreçlerine gerek olmadan
kısada sizinle!



DÜŞÜK MALİYETLİ

Düşük kimyasal kullanımı
özellikli ve düşük elektrik
maliyeti ile bütçeye dost!

hemenhavuz.com

hemenhavuz

INSTALLATION IN 1 DAY

DISCOVER VARIOUS FIBERGLASS POOL MODELS
WITH HEMENHAVUZ.COM!



JACUZZI ENJOYMENT

If you wish, the pool and SPA are with you in the endless swimming pool.



DOES NOT REQUIRE REINFORCED CONCRETE

It will be with you in a short time, without the need for long construction processes.



LOW COST

It is budget-friendly with its low chemical usage and low electricity cost.

hemenhavuz.com



KALİTE BELGELERİMİZ & SERTİFİKALARIMIZ OUR QUALITY DOCUMENTS & CERTIFICATES



BELGERLER İÇİN TARAYINIZ
FOR OUR ALL DOCUMENTS

